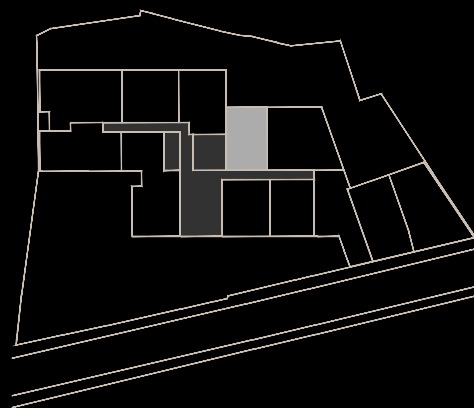




2 Camere + Birou

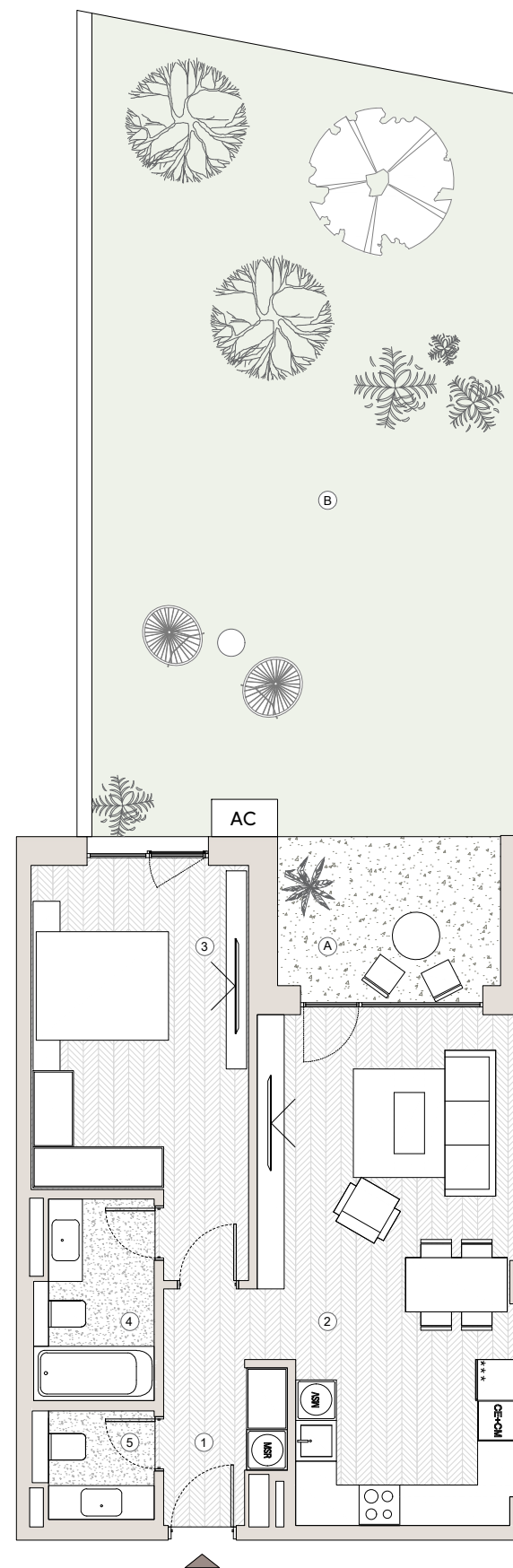
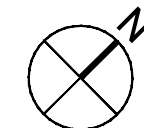
Specificații

Nr. camere	2
Nr. apartament	005
Etaj	P
Suprafața construită locuință	69.13 m ²
Suprafața construită totală	76.47 m ²



Suprafețe Utile

1. Vestibul	5.13 m ²
2. Living + bucatărie	27.68 m ²
3. Dormitor matrimonial	17.03 m ²
4. Baie	5.01 m ²
5. Baie	2.75 m ²
Total suprafață utilă	57.60 m ²
A. Terasă	7.34 m ²
B. Grădină	74.58 m ²
Total suprafață utilă terasă + grădină	81.92 m ²



Prezentul material de prezentare are caracter informativ și poate suferi modificări rezonabile.

Prezentarea și poziționarea mobilierului și electrocasnicilor sunt în scop orientativ și nu creează obligații în sarcina Vanzătorului.

