



3 Camere

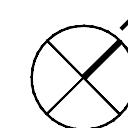
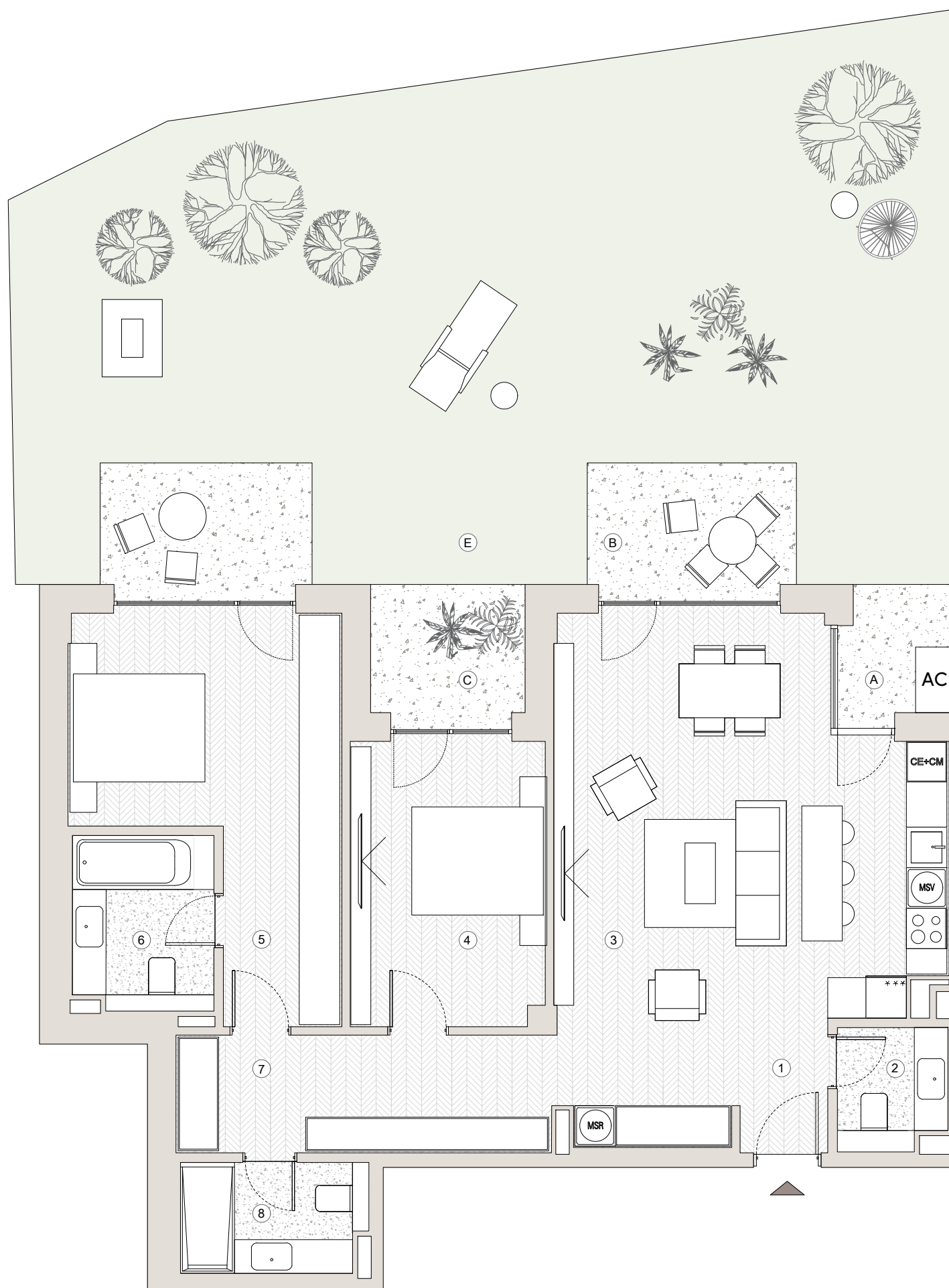
Specificații

Nr. camere	3
Nr. apartament	008
Etaj	P
Suprafața construită locuință	112.47 m ²
Suprafața construită totală	130.87 m ²



Suprafețe Utile

1. Vestibul	6.75 m ²
2. Baie	2.86 m ²
3. Living + bucătărie	32.27 m ²
4. Dormitor	12.13 m ²
5. Dormitor matrimonial	17.90 m ²
6. Baie	4.94 m ²
7. Hol	9.80 m ²
8. Baie	4.20 m ²
Total suprafață utilă	90.85 m²
A. Terasă	2.82 m ²
B. Terasă	5.58 m ²
C. Terasă	4.35 m ²
D. Terasă	5.65 m ²
E. Grădină	93.53 m ²
Total suprafață utilă terase	111.93 m²
+ grădină	



Prezentul material de prezentare are caracter informativ și poate suferi modificări rezonabile.

Prezentarea și poziționarea mobilierului și electrocasnicelor sunt în scop orientativ și nu creează obligații în sarcina Vanzatorului.

