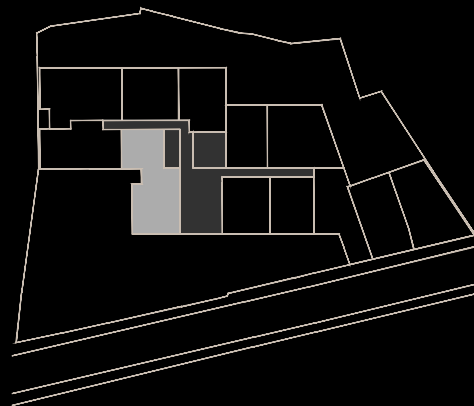




3 Camere

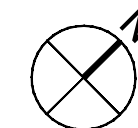
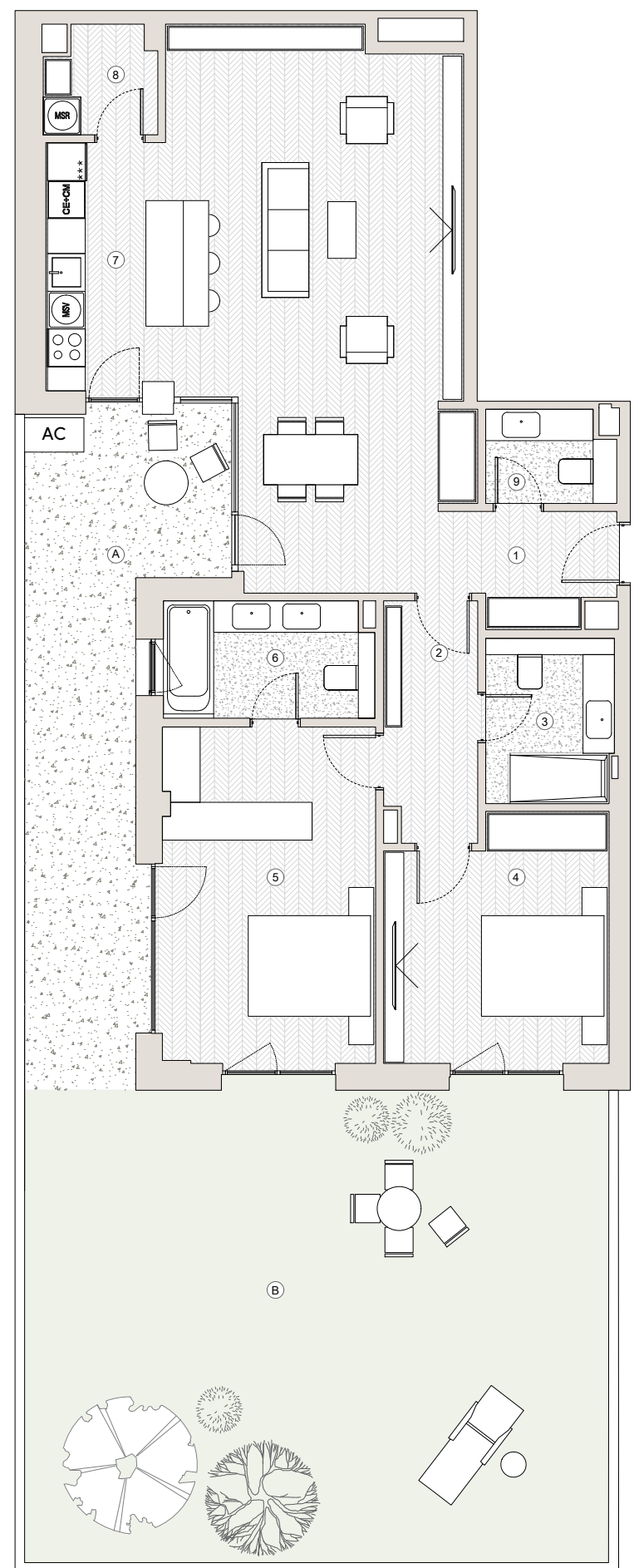
Specificații

Nr. camere	3
Nr. apartament	010
Etaj	P
Suprafața construită locuință	125.49 m ²
Suprafața construită totală	148.48 m ²



Suprafețe Utile

1. Vestibul	3.81 m ²
2. Hol	5.62 m ²
3. Baie	5.24 m ²
4. Dormitor	13.37 m ²
5. Dormitor matrimonial	18.10 m ²
6. Baie	6.12 m ²
7. Living + bucătărie	46.24 m ²
8. Depozitare	2.89 m ²
9. Baie	2.87 m ²
Total suprafață utilă	104.26 m²
A. Terasă	22.84 m ²
B. Grădină	70.03 m ²
Total suprafață utilă terasă	92.87 m²
+ grădină	



Prezentul material de prezentare are caracter informativ și poate suferi modificări rezonabile.

Prezentarea și poziționarea mobilierului și electrocasnicelor sunt în scop orientativ și nu creează obligații în sarcina Vanzatorului.

