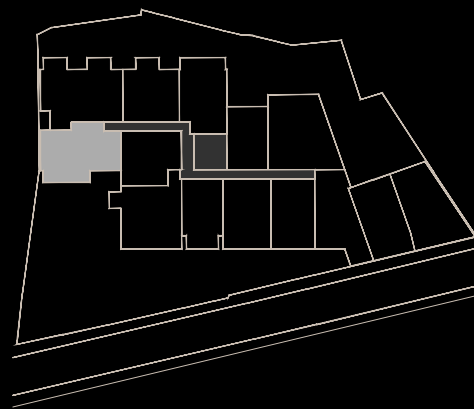




## 3 Camere

### Specificații

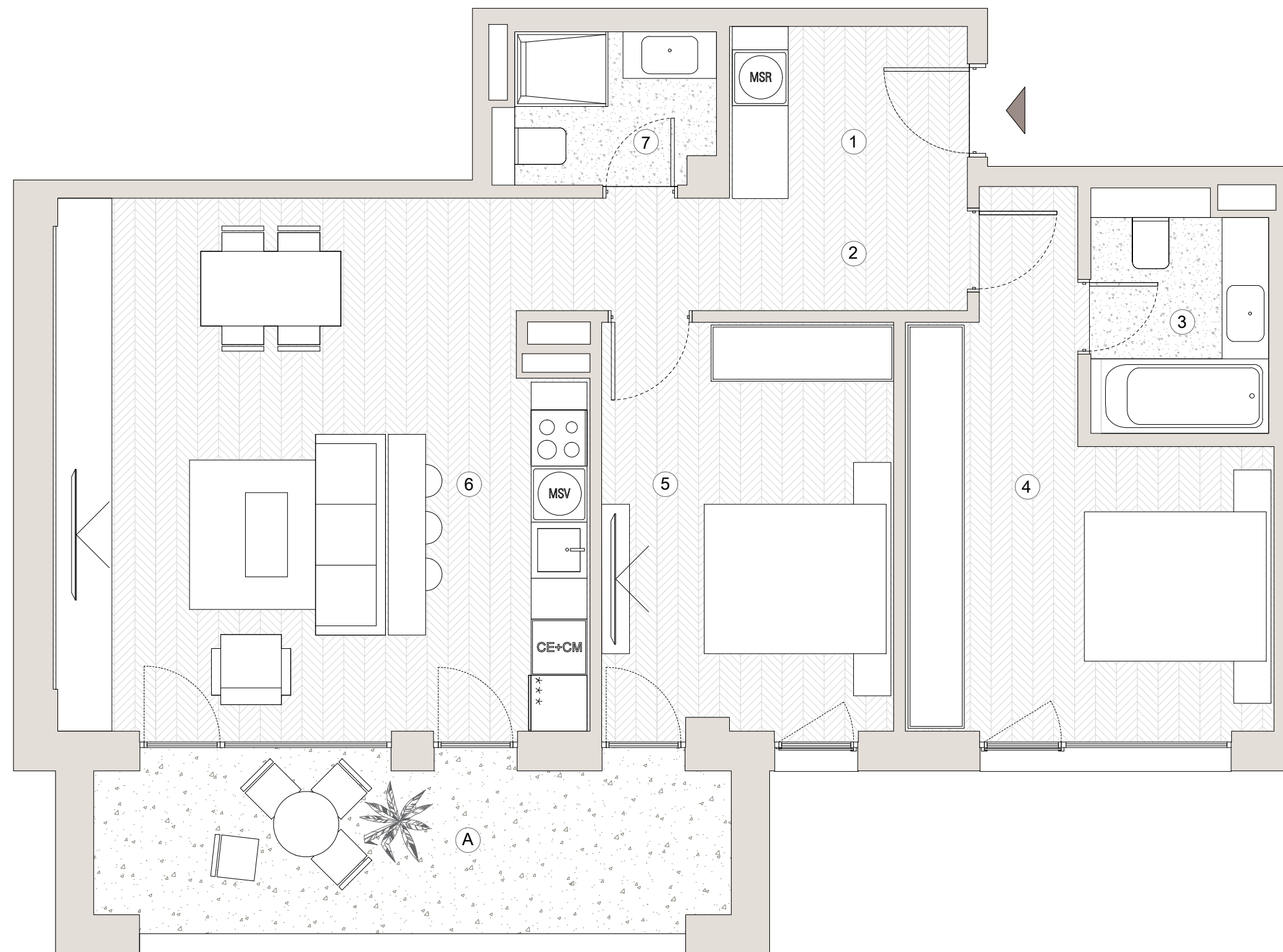
Nr. camere	3
Nr. apartament	109   209   309
Etaj	1   2   3
Suprafața construită locuință	97.82 m <sup>2</sup>
Suprafața construită totală	110.74 m <sup>2</sup>



### Suprafețe Utile

1. Vestibul	4.70 m <sup>2</sup>
2. Hol	4.61 m <sup>2</sup>
3. Baie	4.84 m <sup>2</sup>
4. Dormitor matrimonial	16.05 m <sup>2</sup>
5. Dormitor matrimonial	13.65 m <sup>2</sup>
6. Living + bucatărie	32.48 m <sup>2</sup>
7. Baie	3.67 m <sup>2</sup>
Total suprafață utilă	80.00 m <sup>2</sup>

A. Terasă 12.30 m<sup>2</sup>



Prezentul material de prezentare are caracter informativ și poate suferi modificări rezonabile.

Prezentarea și poziționarea mobilierului și electrocasnicilor sunt în scop orientativ și nu creează obligații în sarcina Vanzătorului.

